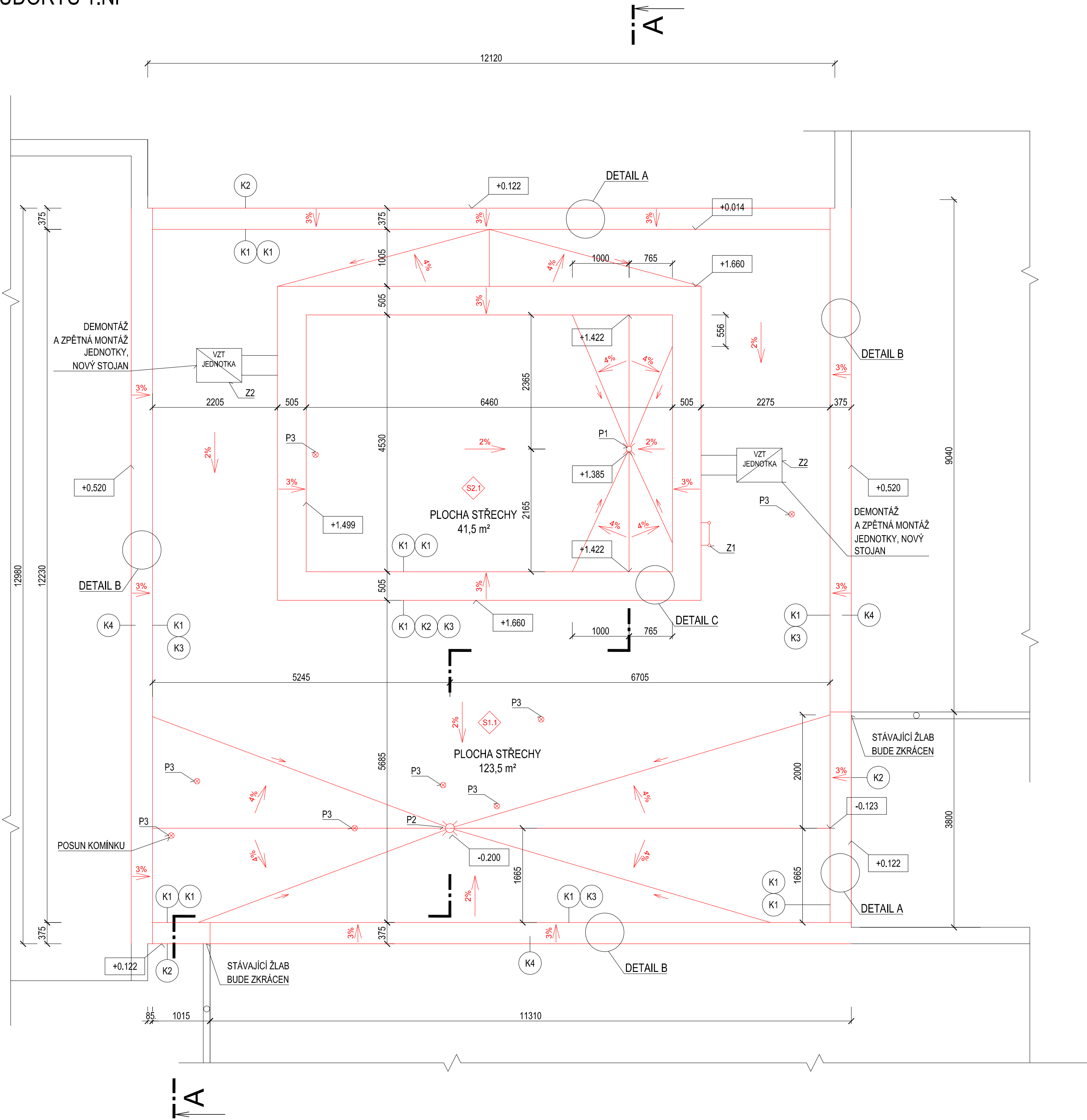
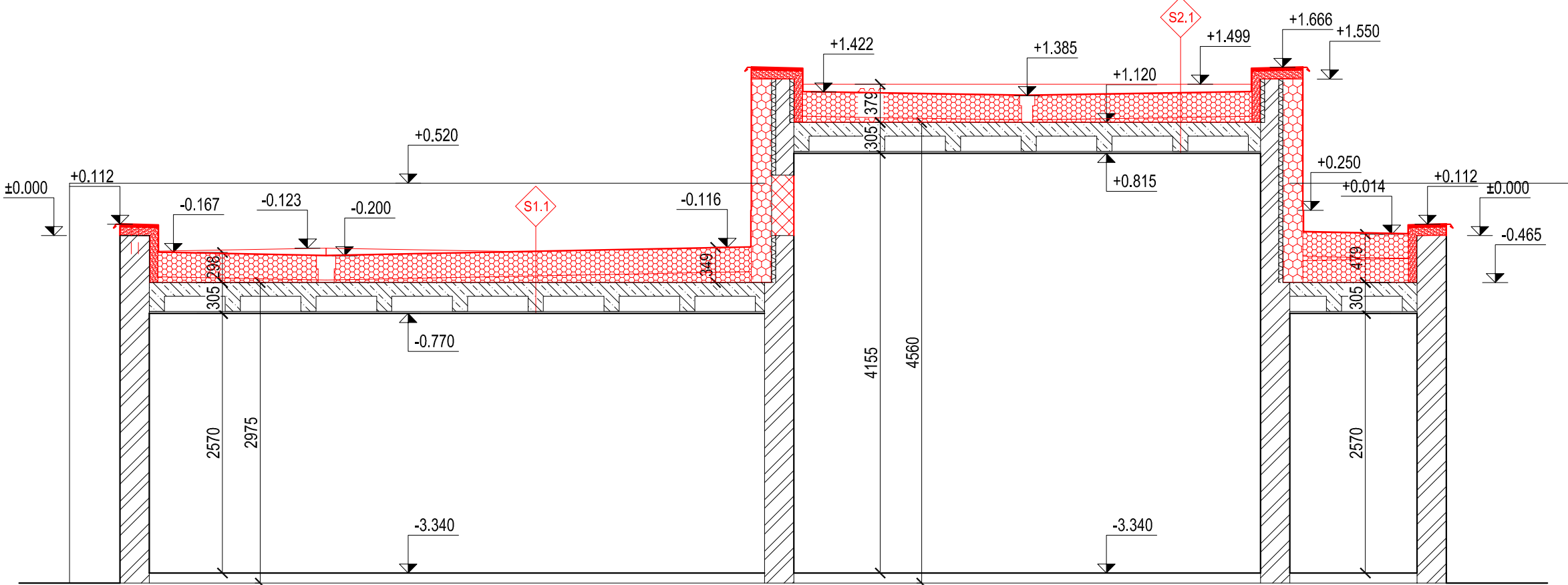


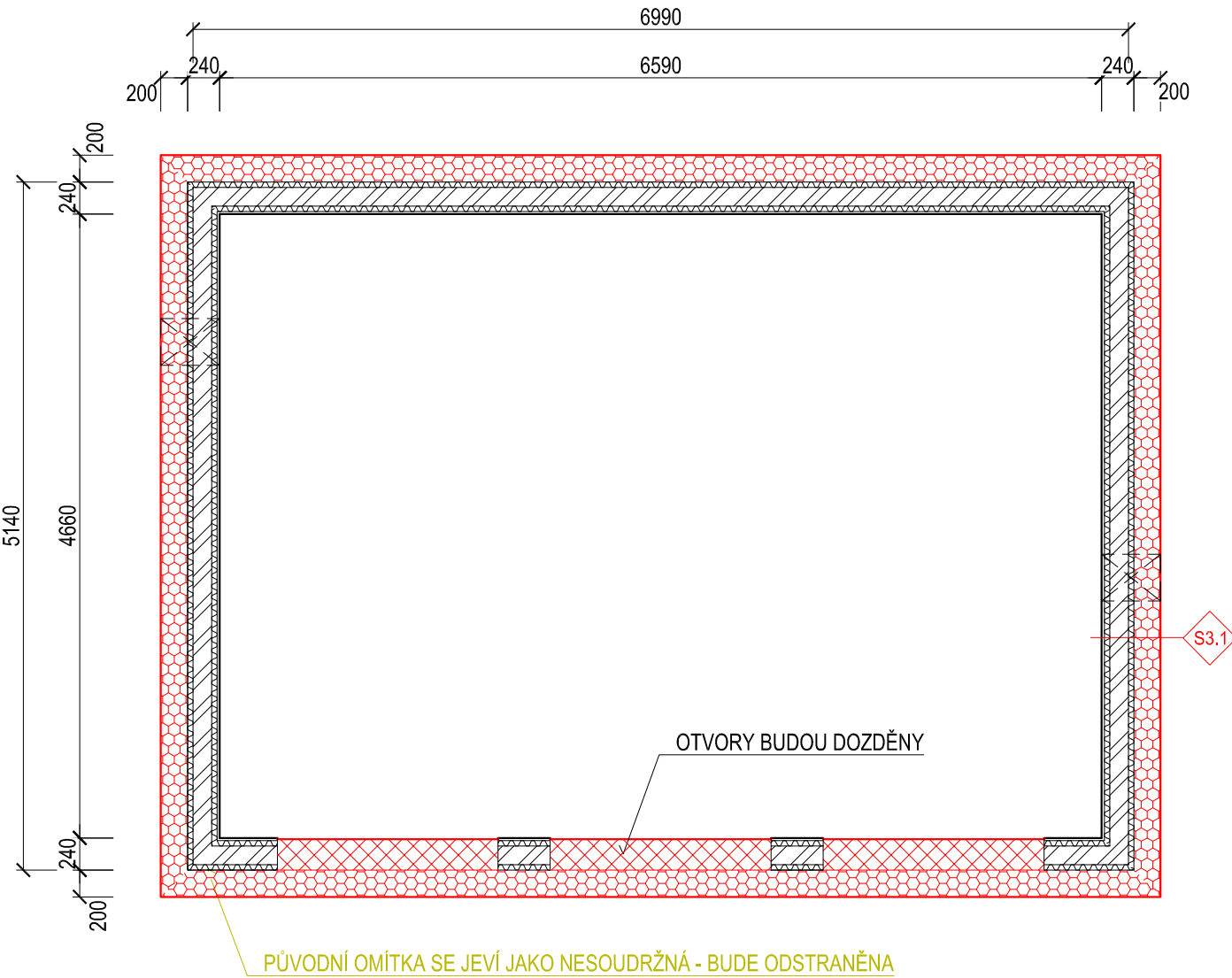
PŮDORYS 1.NP



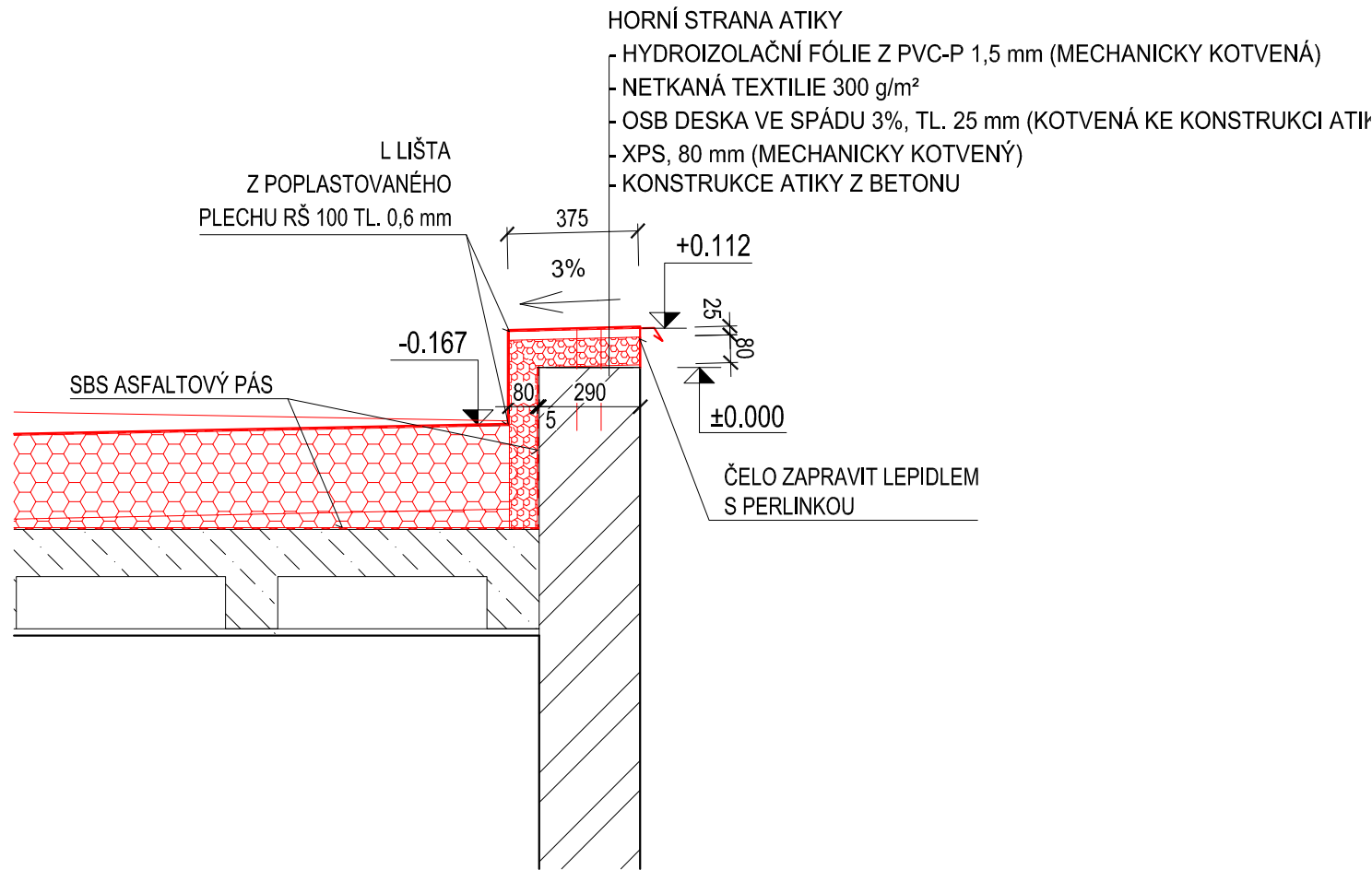
ŘEZ A-A



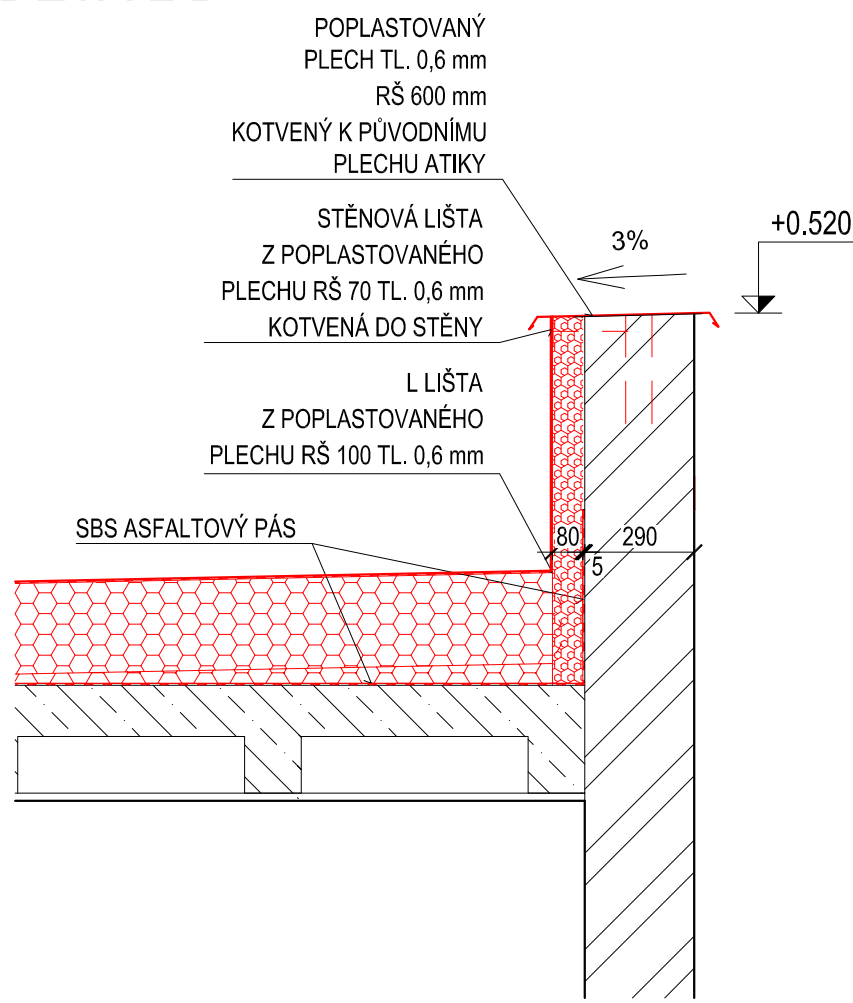
PŮDORYS SVĚTLÍKU (NAD ROVINOU STŘECHY)



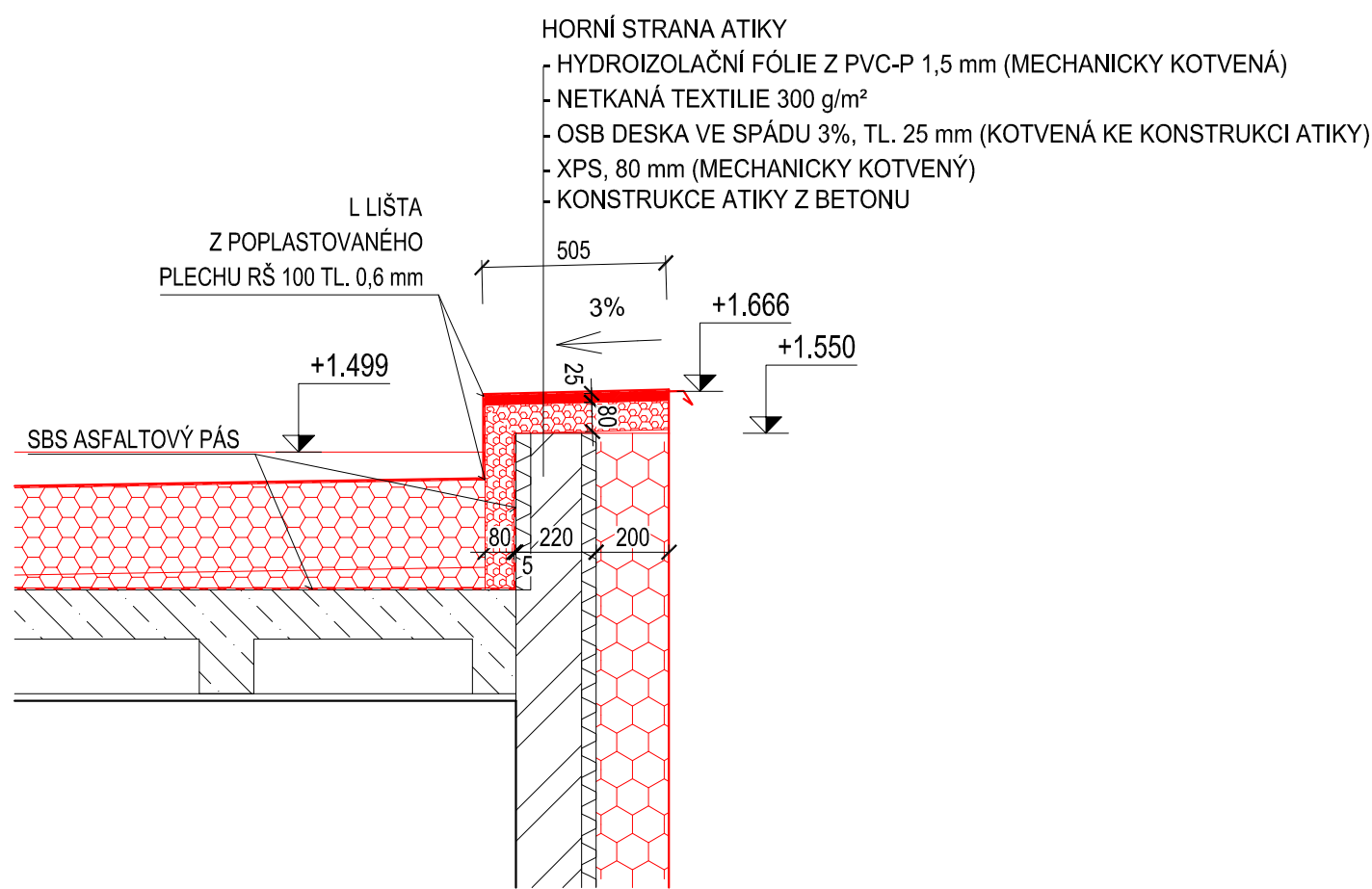
DETAIL A



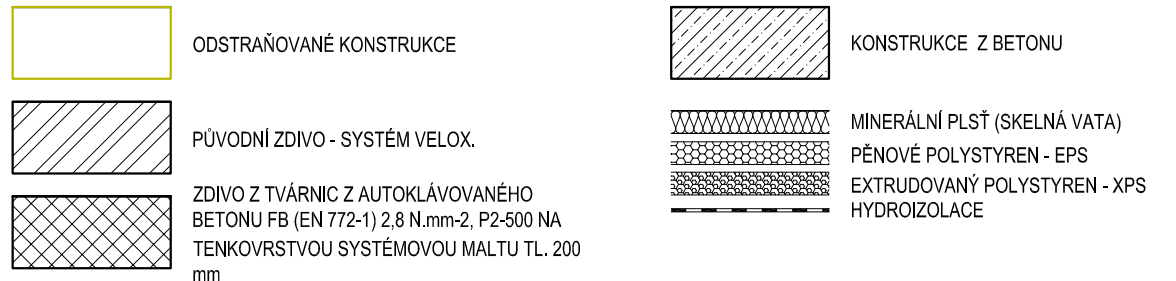
DETAIL B



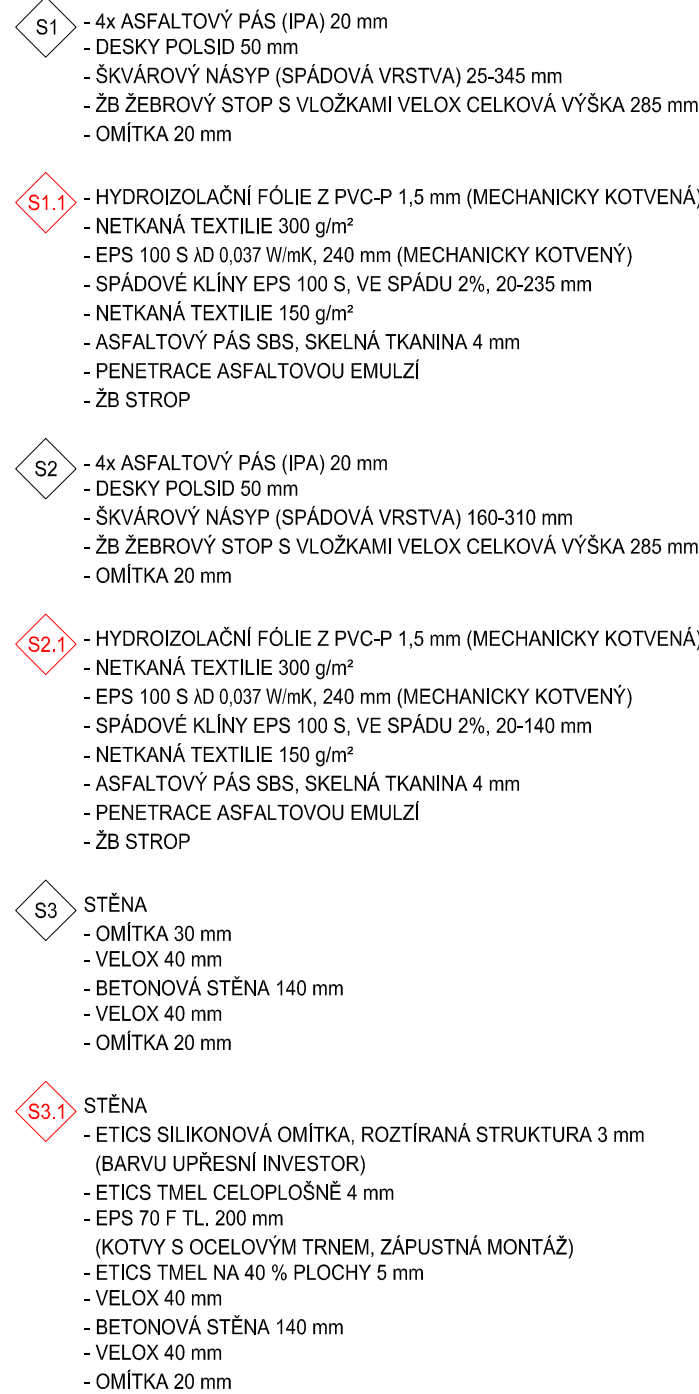
DETAIL C



LEGENDA MATERIÁLŮ



LEGENDA SKLADEB

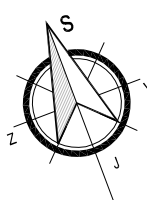


SKLADEBY BYLY STANOVENY DLE PŮVODNÍ PD A ODBORNÝM OHRADEM. NEBYLY PROVEDENY SONDY DO KONSTRUKCÍ.

±0,000 = 313,75 m.n.m.

POZNÁMKA

P1 - VODOROVNÁ PLASTOVÁ STŘEŠNÍ VPUŠT DN 110, PVC MANŽETA, KOVOVÝ KŘÍŽ PRO UKOTVENÍ K NOSNÉ KONSTRUKCI STŘECHY, VPUŠT BUDE NAPOJENA DO STÁVAJÍCÍHO POTRUBÍ (1KS)
P2 - VODOROVNÁ PLASTOVÁ STŘEŠNÍ VPUŠT DN 160, PVC MANŽETA, KOVOVÝ KŘÍŽ PRO UKOTVENÍ K NOSNÉ KONSTRUKCI STŘECHY, VPUŠT BUDE NAPOJENA DO STÁVAJÍCÍHO POTRUBÍ (1KS)
P3 - VODOROVNÁ PLASTOVÁ STŘEŠNÍ VÉTRACÍ KOMÍNEK DN 110, PVC MANŽETA, KOVOVÝ KŘÍŽ PRO UKOTVENÍ K NOSNÉ KONSTRUKCI STŘECHY, KOMÍNEK BUDE NAPOJEN NA STÁVAJÍCÍ POTRUBÍ (8 KS)
Z1.2 - VIZ VÝKRES ZÁMEČNICKÉ VÝROBKY



OPRAVA ČÁSTI STŘECHY MŠ UGARTOVA PRÍMĚTICE			
ČÁST	MÍSTO k.ú. Přímlatice parc.č. st. 371/1, 2	OBJEDNATEL	Město Znojmo
D. VÝKRESOVÁ DOKUMENTACE	KRESLIL	Ing. Roman Zvěřina	
DIL	STUPĚN	DPS	
Architektonicko-stavební	MĚŘÍTKO	1:50	
OBJEKT	Č. ZAK.	20_10	
	VYDÁNO	27.4.2020	
	REVIZE		
SO01 OPRAVA STŘECHY	C. PARE	R1	
NAZEV: OPRAVA PŮDORYS STŘECHY, ŘEZ A-A	C. PARE	1	D.1.1.03
- NÁVRHOVÝ STAV			